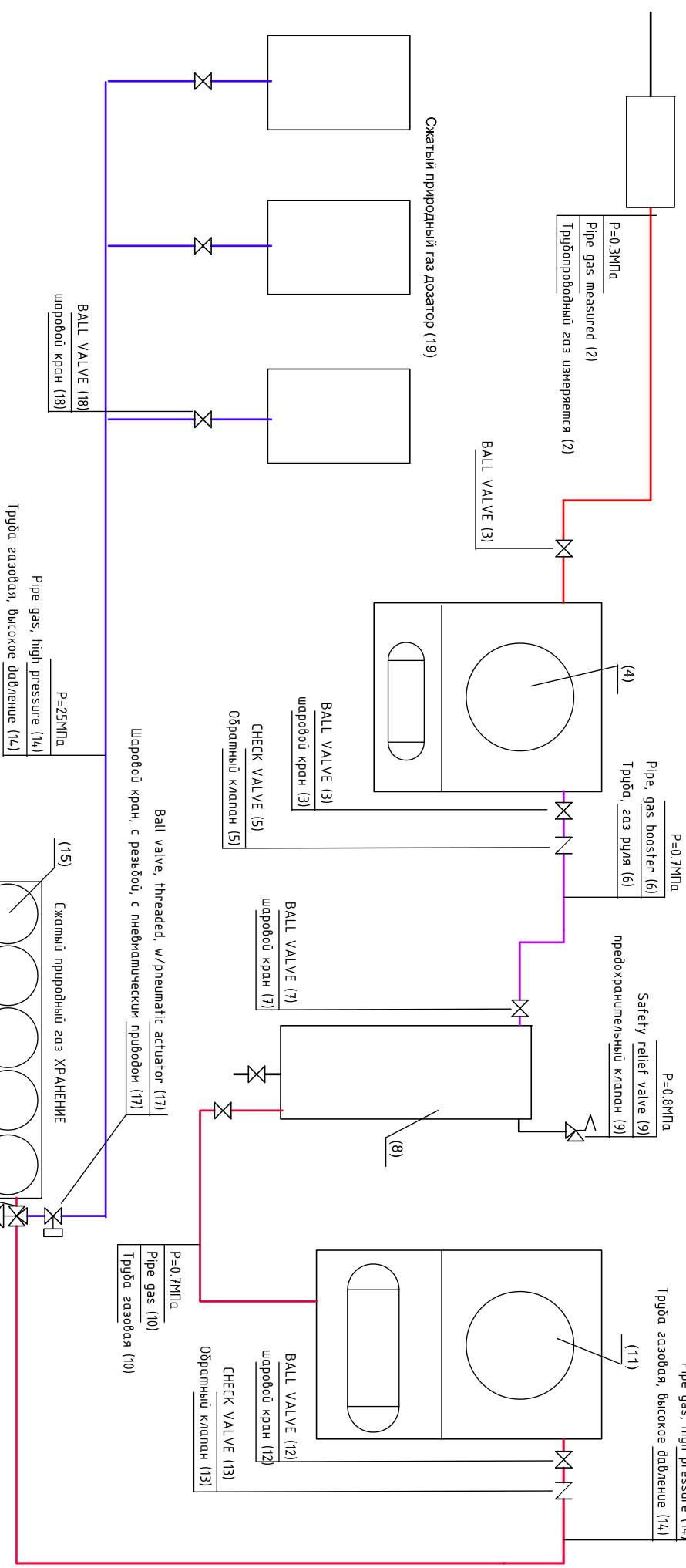


Измерение кондиционирования и природный газ (1)



### Принципиальная схема

### спусок деталей

Pos.	Description	Drawing
1	Conditioning and natural gas measurement	KSE1-MPI-101
2	Pipe gas measured, ASTM B36, 10 SCH40 3"/88,9mm/DN75 e:5,49mm	
3	Ball valve, flanged, API 6D, s. 150/PN10 3"/DN75	
4	Gas booster compressor 302BT-10/8 UHL4	
5	Check valve, flanged, API 6D, s. 150/PN10 3"/DN75	
6	Pipe, gas booster, ASTM B36, 10 SCH40 3"/88,9mm/DN75 e:5,49mm	
7	Ball valve, flanged, API 6D, s. 150/PN10 3"/DN75	
8	Blowdown PNI0	
9	Safety relief valve API 6D, SP: 8MPa, Q:400Sm³/h	
10	Natural gas compressor CP-ECA, тип 4808	
11	Natural gas compressor CP-ECA, тип 4808	
12	Ball valve, threaded, API 6D, PN420 1"/DN25	
13	Check valve, threaded, API 6D, PN420 1"/DN25	
14	Pipe gas, high pressure, ASTM B36, 10 SCH160 1"/33,4mm/DN25 e:6,35mm	
15	Compressed natural gas storage 3,2m³	
16	Three way valve pressure setpoint operated	
17	Ball valve, threaded, w/pneumatic actuator, API 6D, PN420 1"/DN25	
18	Ball valve, threaded, API 6D, PN420 0,5"/DN13	
19	compressed natural gas dispenser (NGV) K1-SBDD TP-V1	

THREE WAY VALVE PRESSURE SETPOINT OPERATED (16)  
Трёхходовой клапан давления УСТАНОВКА УПРАВЛЕНИЕМ (16)

Изм.		Лист		Дата	
Н.контр.		Фасулак			
Проверил		Урудаева			
Выполнил		Захарова			
329-2013-02-ТХ					
Административная газонаполнительная компрессорная станция (АГНС) в г.Агда по ул.Доя №107					
Компрессорная			Стадия	Лист	Листов
Принципиальная схема			РП	2	

